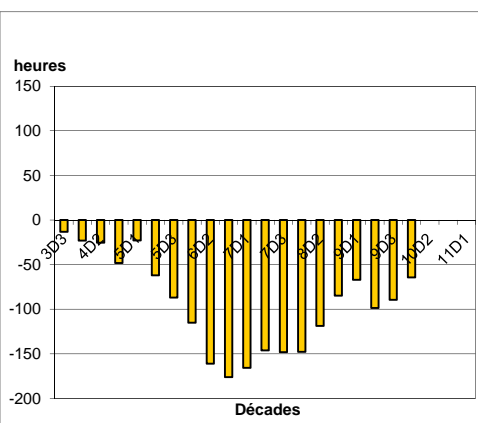
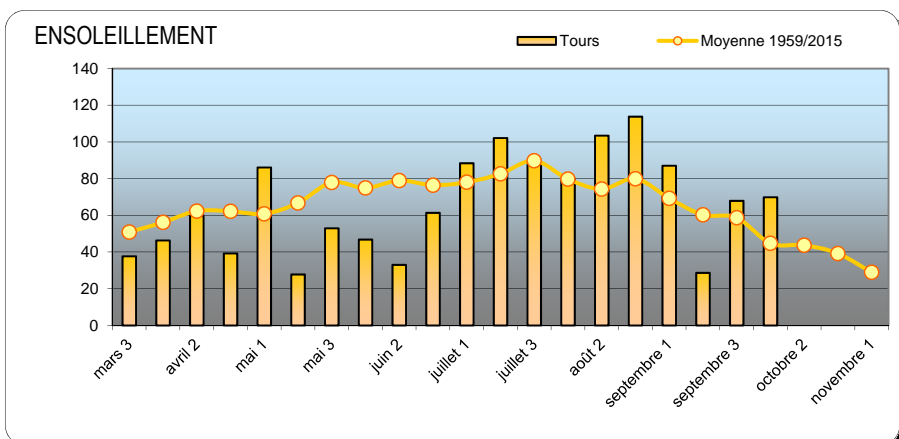
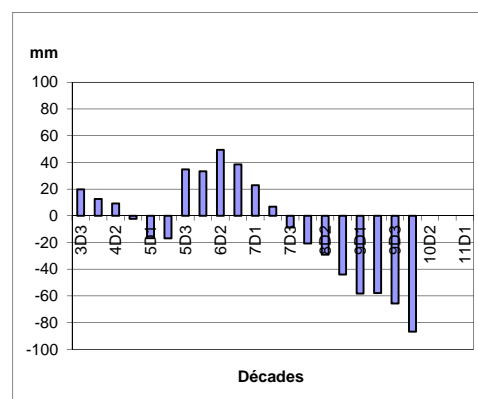
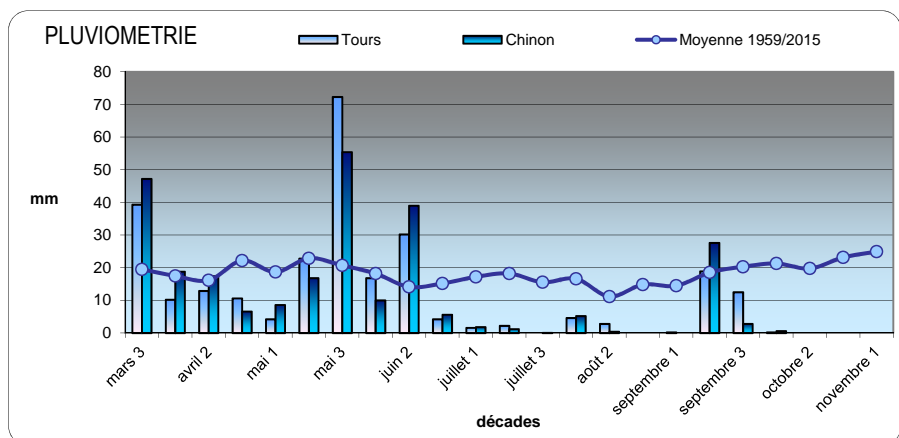
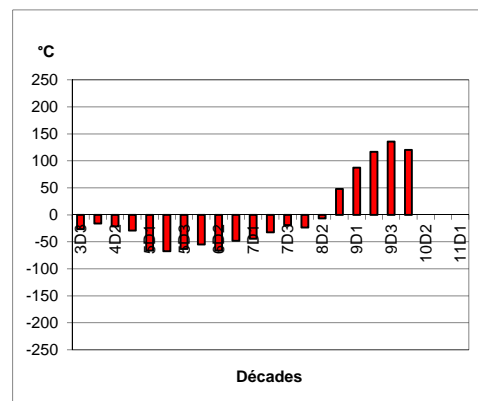
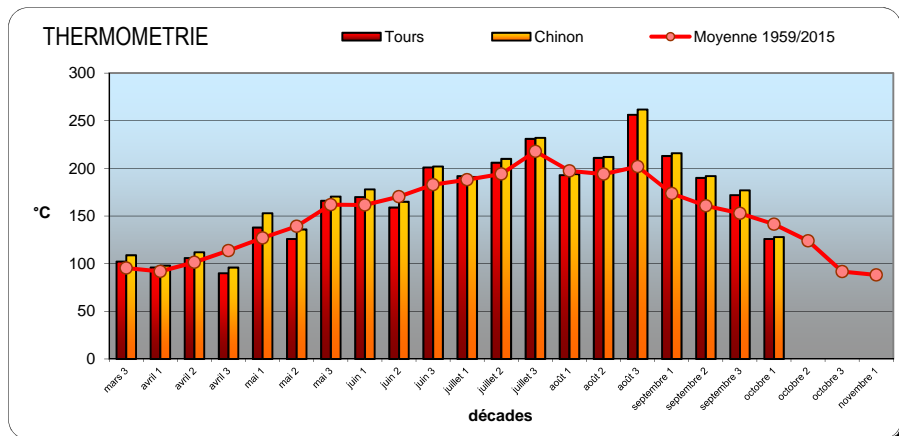


Cumul différentiel entre  
moyenne annuelle et  
moyenne 1959 - 2016



Notes :

La thermométrie est exprimée en somme de température moyenne journalière (degré centigrade) par décade.

La pluviométrie est donnée en somme de précipitations (mm) par décade.

La solarimétrie donne les cumuls d'heures d'ensoleillement pour la décade considérée.

Ces données sont issues des relevés réalisés par METEO FRANCE à Parçay-Meslay et Saint Nicolas de Bourgueil (37)