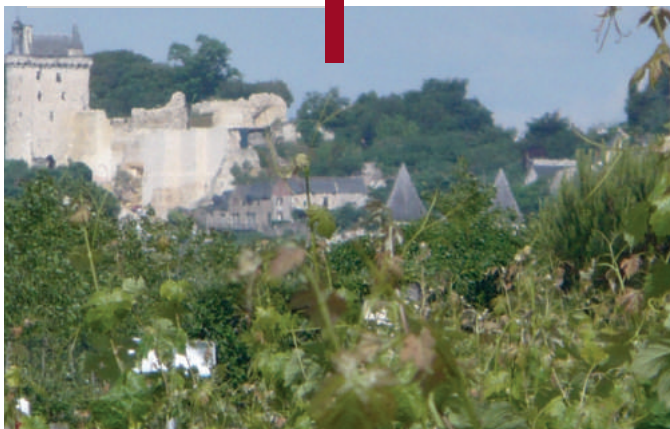


Programme de la visite des vignes de Chinon

11 septembre 2018



Le syndicat des vins de Chinon est heureux de vous inviter à la nouvelle édition de la visite des vignes. Cette journée sera résolument tournée vers les vigneron et leurs salariés et animée autour d'une thématique :

**« LA PROTECTION DE LA PARTIE AÉRIENNE
DU VIGNOBLE »**

CHINON AOC

Syndicat des vins de Chinon
Impasse des Caves Peintes • 37500 CHINON
Tél : 02 47 93 30 44 • www.chinon.com
E-mail : vins@chinon.com



VINS DU
VAL DE LOIRE

8H15 - 11H30 | **Conférences - Table Ronde sur la thématique avec quatre intervenants****Rappel thématique sur le fonctionnement des maladies de la vigne :**

Seront abordés les principales maladies et ravageurs de la vigne, les typologies (champignons insectes phytoplasmes), leurs origines (géographique), les dégâts causés (feuilles grappes), les périodes d'apparition des maladies pendant le développement de la vigne et enfin les différents moyens de lutte.

Une attention particulière sera apportée sur la connaissance des cycles des maladies, de l'interaction plante/parasite, des facteurs biotiques et abiotiques les favorisant ainsi que la notion de sensibilité variétale.

Les modalités de lutte seront abordées telles que la prophylaxie, l'importance de la connaissance (observation et modélisation) ainsi que les stratégies de traitement. L'exemple du mildiou sera enfin traité avec une distinction entre la lutte contre le risque et l'épidémie.

TRISTAN DES ORDONS

Technicien conseiller préconisateur et directeur des établissements Touzan en Gironde

Le fonctionnement des différents produits phyto

Les produits de biocontrôle ont connu un essor important depuis quelques années et la création de leur statut spécifique par le Ministère de l'Agriculture. Poussés par la demande de la réduction des intrants phytosanitaires et le moindre impact sur l'environnement et la santé, ils figurent dans la boîte à outils pour construire des itinéraires de protection innovants.

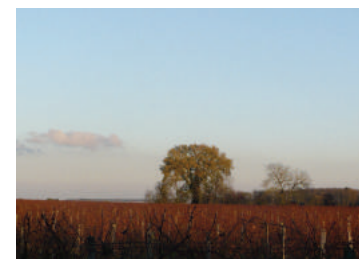
Actuellement plus d'une trentaine de produits sont listés et homologués pour la viticulture, sur différentes maladies et ravageurs. Si certains sont connus depuis longtemps et déjà utilisés en routine (soufre, confusion sexuelle, bacillus thuringiensis...), d'autres n'ont pas encore trouvé leur intégration généralisée dans les calendriers de lutte.

La nature des produits et leurs mode d'action sont parfois très divers : on dispose d'extraits plus ou moins purifiés de plantes ou de minéraux, mais aussi des organismes vivants (bactéries, champignons, levures...) qui impliquent des modes d'action originaux : stimulation des défenses de la vigne, répulsivité, compétition... S'ajoute à cette liste l'efficacité partielle de protection. On se rend compte alors qu'on est bien souvent très éloigné des solutions de protection classiques.

Ainsi de nombreuses questions demeurent sur un emploi optimisé et efficace des produits de biocontrôle au vignoble. Le challenge actuel est celui du transfert du biocontrôle : fournir aux viticulteurs les données techniques mais aussi socio-économiques pour permettre une adoption à large échelle de ces méthodes.

NICOLAS AVELINE

Institut français de la vigne et du vin (IFV)

**Relation entre les riverains et la vigne, les pistes pour un mariage réussi**

Nombreux sont les vignobles contenus dans le tissu urbain. C'est le cas des AOC Chinon, Vouvray ou encore Montlouis-sur-Loire pour ne rester qu'en Touraine. Cette logique est en marche depuis les années 60. Elle est à l'origine de la disparition (ou la très forte réduction) de nombreuses parcelles viticoles autour des villes. Tous ces vignobles rattrapés par l'urbanisation étaient voués à l'arrachage. Mais depuis la fin des années 90, de nouvelles réglementations (législatives, contractuelles, etc.) et une forte pression sociale prônent le maintien du socle agro-naturel et la tendance semble se renforcer. Ces parcelles viticoles

urbaines sont donc dorénavant sanctuarisées ce qui fait que l'avenir d'une partie importante du vignoble sera périurbaine, voire urbaine.

Les agriculteurs, les riverains des rangs de vigne, les touristes et les passants devront trouver les solutions pour cohabiter et vivre ensemble. Depuis plusieurs années, certains territoires viticoles français sont déjà confrontés à cette situation. Les conflits et les crispations sont de plus en plus nombreux, très fortement relayés par les médias. Les vignerons tentent de conserver leurs activités, les riverains se battent pour leur qualité de vie et les pouvoirs publics, essaient, tant bien que mal, de proposer un cadre juridique à cette cohabitation. Ici et là, des formes d'ententes, malheureusement moins médiatisées et donc plus confidentielles, se mettent en place. Nous avons fait le choix d'en faire le cœur de cette communication.

JEAN-LOUIS YENGUÉ

Géographe, professeur des universités à Poitiers

Pulvérisation : différents type de mise en service panneaux récupérateurs

L'année 2018 a été pluvieuse et restera dans les annales comme une année où le mildiou a été très compliqué à maîtriser avec pour conséquences des pertes de récolte parfois très importantes.

Nombreux sont les éléments qui entrent en jeu dans l'efficacité d'une protection phytosanitaire (date d'intervention, produit, dose, qualité de pulvérisation, possibilité de ré-intervention...) et il n'est pas toujours aisé d'expliquer ces échecs. La plupart du temps sans conséquence majeure, ces approximations peuvent se révéler dramatiques les années à très forte pression comme ce fut le cas cette année. Souvent délaissée, la qualité d'application des produits joue pourtant un rôle important dans la réussite ou l'échec d'une stratégie de protection, et ce d'autant plus dans le contexte actuel de recherche de solutions pour réduire la dépendance de la filière aux produits phytosanitaires. Du choix de la technologie de pulvérisation à l'entretien et au réglage de différents organes du pulvérisateur, les étapes sont nombreuses pour, in fine, tenter d'améliorer ce maillon de la chaîne conduisant à une récolte saine.

ALEXANDRE DAVY

Institut de la Vigne et du Vin Bordeaux

11H30 - 12H30 | **Présentation du plan déperissement national, des cépages résistants et des nouvelles perspectives par Etienne Goulet (IFV, Interloire)**

Présentation des données annuelles du millésime par le laboratoire de Touraine et Vin d'honneur

Verre de l'amitié - Chinon Blanc offert par le domaine des Millarges et Chinon Rosé par le Secteur de Chinon

4

12H45 | **Départ pour le Centre Vitivinicole de Chinon – Domaine des Millarges**

13H00 - 15H00 | **Repas champêtre sur le Domaine des Millarges (lieux-dits les Fontenils à Chinon)**

15H00 - 18H00 | **Ateliers, démonstrations de matériels et présentations de prestations de services**

**LISTE DES
PARTENAIRES
À RETROUVER,
COORDONNÉES ET
DESCRIPTION DE
LEUR PRÉSENTATION**

**ALEXANDRE DAVY ET
NICOLAS AVELINE (IFV)**

Emplacement : 10

Coordonnées :

Institut français du Vin
Institut Français de la Vigne et du Vin -
Pôle Bordeaux-Aquitaine
39, rue Michel Montaigne
33290 BLANQUEFORT
Tél. : 05 56 16 14 20

Présentation :

- Projet DeciTrait® qui regroupe automatiquement l'ensemble des informations nécessaires à la prise de décision et les combine afin de proposer à l'utilisateur une stratégie de traitement

5

AXE ENVIRONNEMENT

Emplacement : 8

Coordonnées :

37 Rue Gornet Boivin,
10100 Romilly-sur-Seine
Tél. : 03 25 24 55 00
Axel d'Arras (commercial) :
06 71 82 99 80
axel.darras@axe-environnement.eu

Présentation :

- Drone Blue grass®
- Système Keyfield Flash®
pour générer le cahier de culture phyto

AXVIGNE

Emplacement : 19

Coordonnées :

Le petit Morice,
18300 SANCERRE
02 54 75 16 00
Pascal Meunier : 06 12 41 37 41
pascal.meunier@axvigne.com

Présentation :

- Services individualisés de diagnostic de la qualité de pulvérisation et de réglages destinés à améliorer l'application des produits phytosanitaires.
- Diagnostic de performance, réglages et préconisation pour optimiser les traitements et la réduction des pertes

15H00 - 18H00

Ateliers, démonstrations de matériels et présentations de prestations de services

CAPL

Emplacement : 13
Coordonnées :

154 Rue de Saumur
37500 Chinon
Tél. : 02 47 98 07 70
Benoit Calmès : 07 72 30 73 73
benoit.calmes@uapl.fr

Présentation :

- Outil de gestion parcellaire ProFIL®
- Différents diagnostics vigne par drone (dénombrement, géolocalisation des pieds manquants ou atteints)
- Outil de délimitation de zones de vigueur de la vigne pour une aide au pilotage de la fertilisation ou pour une aide à l'estimation de la maturité pour des vendanges sélectives

CARBON BEE

Emplacement : 5
Coordonnées :

Rue du commerce ZA Les plaines,
26320 St Marcel les valences
Colin Chaballier : 06 21 11 65 03
colin.chaballier@carbonbee.fr

Présentation :

- Solution de cartographie de symptômes d'esca, flavescence Dorée et Mildiou
- Capteur AQiT-sensor et logiciel AQiTmap pour l'analyse de santé des plantes et adaptables sur tracteur/quad

FAIGNANT AGRI/VITI SARL

Emplacement : 18
Coordonnées :

Route de benais
37140 Bourgueil
Tél. : 02 47 97 75 22
Patrick Boiscourgeon :
06 09 49 69 13
faignant.agriviti@orange.fr

Présentation :

- Pulvérisateur Friuli®
- Châssis de travail du Sol Boisselet®
- Table de tri SOCMA®

GUILLAUME DELANOUE (IFV)

Emplacement : 11
Coordonnées :

Institut français du Vin
Institut français du Vin Amboise
509 avenue de Chanteloup
37400 Amboise
Tél. : 02 47 23 45 11

Présentation :

- Projet BEE dont l'objectif est la diminution de 75% de l'Indice de Fréquence de Traitements (IFT) phytosanitaires « conventionnels » en proposant un itinéraire alliant des pratiques agroécologiques et une protection essentiellement faite de produits de biocontrôle présents sur le marché

6

CONSTRUCTIONS HUMEAU

Emplacement : 16
Coordonnées :

ZIE les Bouloies
St Pierre Montlimart
49110 Montrevault sur Evre
Tél. : 02 41 75 71 75
Fabien Gandon : 06 86 00 95 93
constructions.humeau@wanadoo.fr

Présentation :

- Différents modèles d'aide mécanique de la gamme miniscot et de brouettes à récolte

COPAC

Emplacement : 1
Coordonnées :

33-39 Avenue Gambetta
37500 Chinon
Tél. : 02 47 93 16 20
Thierry Couton : 06 70 64 87 23

Présentation :

- Accueil et présente SCANOPY et NEWFARM

JARNY MVS

Emplacement : 20
Coordonnées :

Zone artisanale Gué Menois,
49750 - Saint Lambert du Lattay
Tél. : 02 40 31 13 13
David Foliot : 06 18 69 19 95
david.foliot@jarny-mvs.com

Présentation :

- Pulvérisateur Grégoire®

KARNOTT

Emplacement : 4
Coordonnées :

165 avenue du Bretagne - Zone Euratechnologies
59000 Lille
Tél. : 03 74 09 48 92
Allan Breheret : 07 71 74 01 97
abreheret@karnott.fr

Présentation :

- Le boîtier connecté Karnott® à placer sur tout type de matériel viticole optimise la traçabilité des travaux à la parcelle.

7

15H00 - 18H00 | Ateliers, démonstrations de matériels et présentations de prestations de services

LVVD

Emplacement : 7

Coordonnées :

23 Rue Bernard Palissy,
37500 Chinon
Tél. : 02 47 93 01 19
Jérôme Fillon : 06 84 80 37 85
Jfillon@lvvd.fr

Présentation :

- Outil d'Aide à la Décision Movida® (modélisation maladie)
- Différents produits de biocontrôles

MÉTÉOFRANCE

Emplacement : 12

Coordonnées :

Centre météorologique de Tours
Rue de Chizay
37210 Parçay-meslay
Tél. : 02 47 29 40 45

Présentation :

- Méthodologie d'utilisation des fichiers points de grille à partir du réseau d'observations pour initialiser un modèle de prévision et alimenter différents Outils d'Aide à la Décision

NEWFARM AGRICONSULT

Emplacement : 2

Coordonnées :

Route des Six Frères 68
5310 Leuze, Belgique
Tél. : 0032 495 314 998
Eric Stocklin
eric@newfarm-agriconsult.com

Présentation :

- Proposition des services OAD et des différents modèles biologiques pour suivre Mildiou Oïdium et Black Rot
- Hub@grimétéo (fournisseur de données météo et prévisions géolocalisées pour ces modèles)

OUVRARD TOURAINE

Emplacement : 23

Coordonnées :

Route Nouatre
37800 Sainte Maure de Touraine
Tél. : 02 47 72 47 72
Samuel Fleureau : 06 19 56 10 14
samuelfleureau@ouvrard.com

Présentation :

- Air Drive Berthoud®
- Panneau de récupération Weber®

8

9

MSA Berry-Touraine

Emplacement : 15

Coordonnées :

11 Avenue du Dr Pierre Labussière
37500 Chinon
Tél. : 02 54 44 87 87
Sandra Fournier : 02 47 31 61 84
fournier.sandra@berry-touraine.msa.fr

Présentation :

- Prévention des Troubles Musculo-Squelettiques (TMS) et des contraintes posturales générés lors des travaux de lutte contre la prophylaxie (ébourgeonnage, effeuillage, épamprage ...)
- Notions d'anatomie : qu'est-ce qu'une lombalgie, qu'est-ce qu'un TMS et savoir préparer son corps : techniques d'échauffement
- Évaluer le risque chimique dans son entreprise : présentation du logiciel SEIRICH et proposition de formations collectives à la prise en main de l'outil

MULTIDRONES SERVICE

Emplacement : 24

Coordonnées :

La Plarderie
37330 Courcelles de Touraine
Philippe Lamy : 06.68.71.16.39
contact@multidronesservice.fr

Présentation :

- Drone Chouette® et différents outils de gestion
- Analyse des données recueillies

PROMÉTÉ

Emplacement : 22

Coordonnées :

85 Rue Antoine Becquerel,
11100 Narbonne
Tél. : 04 68 33 30 56
Edouard Loiseau : 06 27 15 15 18
e.loiseau@promete.fr

Présentation :

- Stations météo connectées
- Alertes gel
- OAD (mildiou, oïdium, blackrot, botrytis, vers de la grappe) pour optimiser les positionnements des traitements phytosanitaires

PULVECENTER

Emplacement : 21

Coordonnées :

8 Boulevard de Paris,
16100 Cognac
Tél. : 05 45 32 15 33
Frédéric Galard : 06 24 09 28 49
f.galard@pulvecenter.fr

Présentation :

- Démonstration de réglages et diagnostics de pulvérisateurs
- Ensemble informatique permettant de réaliser le rapport d'inspection

15H00 - 18H00

Ateliers, démonstrations de matériels et présentations de prestations de services

RIVIÈRE SARL

Emplacement : 25

Coordonnées :

Le Clos Marsouille
37140 Benais
Tél. : 02 47 97 46 77
Frédéric Moriceau : 07 78 20 61 05
moriceau.sarlriviere@orange.fr

Présentation :

- Pulvérisateur Lytco® avec panneaux de démonstration

SCANOPY

Emplacement : 3

Coordonnées :

3 Place de la Mairie
18120 Quincy
Antoine Francois : 06 15 85 27 16
antoine.francois@scanopy.fr

Présentation :

- Drones spécialisés permettant via l'outil cartographique géoréférencé différents suivis (pieds manquants, maturité) et fertilisation

VITILOIRE

Emplacement : 17

Coordonnées :

18 Boulevard Evariste Dejoie
44330 Vallet
Tél. : 02 47 93 24 77
Stéphane Mandard (Technico-commercial) : 06 08 95 41 40
commercialcravant@vitiloire.com

Présentation :

- Un pulvérisateur par confinement de marque IDEAL®
- Une effeuilleuse BINGER®

WEENAT

Emplacement : 6

Coordonnées :

Technocampus Alimentation
2 impasse Thérèse Bertrand-Fontaine
44300 Nantes
Sébastien Evain (commercial) :
06 43 47 59 00

Présentation :

- Pluviomètre et anémomètre connectés permettant de suivre la pression maladie à l'échelle de la parcelle (compatible avec plusieurs OAD)
- Outil de planification d'intervention en fonction des conditions météo et optimiser l'efficacité grâce aux préconisations de pulvérisation

10

SENCROP

Emplacement : 9

Coordonnées :

165 Avenue de Bretagne, 59000
Lille
Tél. : 09 72 60 64 40
Thomas LEMAIRE : 06 43 35 49 57
thomas@sencrop.com

Présentation :

- Fonctionnement de la station météo connectée sur l'application, explication de son rôle lors du gel de printemps ainsi que son aide pour lutter contre les maladies (mildiou, oïdium...)
- Explication des avantages à la mise en place d'un réseau de stations météo et présentation de retours d'expérience

TCS D / COMSAG

Emplacement : 14

Coordonnées :

500 avenue de Grande-Bretagne -
ZI Albasud
82000 Montauban
05 63 20 88 00
Michel Contardo : 06 10 05 70 47
m.contardo@tcsd.fr

Présentation :

- Système Comsag® de surveillance et de gestion de parcelles agricoles
- Station météo Sigfox
- Transfert de données / modélisation
- Gestion alerte (pluviométrie)
- Application pc + mobile

11



Plan de situation

Centre vitivinicole de Chinon « Les Fontenils »



LISTE DES EXPOSANTS :

- | | |
|----------------------------|--------------------------------|
| N°1 - COPAC | N°14 - TCSD / COMSAG |
| N°2 - New Farm Agriconsult | N°15 - MSA Berry-Touraine |
| N°3 - Scanopy | N°16 - Constructions Humeau |
| N°4 - Karnott | N°17 - Vitiloire |
| N°5 - Carbon Bee | N°18 - Faignant AGRI/VITI SARL |
| N°6 - Weenat | N°19 - Axvigne |
| N°7 - LVVD | N°20 - Rivière SARL |
| N°8 - Axe Environnement | N°21 - Pulvecenter |
| N°9 - Sencrop | N°22 - Promété |
| N°10 - A. Davy, N. Aveline | N°23 - Jarny MVS |
| N°11 - G. Delanoue | N°24 - Multidrones Service |
| N°12 - Météo France | N°25 - Ouvrard Touraine |
| N°13 - CAPL | |

Remerciement à la COPAC avec la participation financière de :

MVS Groupe Jarny - Fendt - M.A.V - Gregoire - Syngenta Agro - Angibaud - BASF France - Agence Capaval - BAYER - S.A. Prouteau et Gibault - Groupama - Cerexagri-UPL - Credit Mutuel - O-I BSN - Ouvrard Touraine - Jouffray Drillauld - Transport Schenker Joyau - Credit Agricole - Distilleries Vinicoles du Blayais - Philagro - Cerfrance Val de Loire - Multi Impressions - Banque Populaire - M. Brault Christian - Ramondin France - Agrimer - Strego Chinon - De Sangosse - Vitiloire - Landini Massey Ferguson - Cecofiac Chinon - Charlot

Le Syndicat des vins de chinon remercie le groupe de travail Sensibilisation à la Qualité et les vignerons du secteur Chinon qui ont organisé la journée ainsi que la commune de Chinon et la Communauté de Communes de Chinon Vienne et Loire.